

Site de stockage et de regazéification de GNL à Bécancour

SOMMAIRE DES RÉSULTATS DE L'ÉTUDE D'IMPACT SUR L'ENVIRONNEMENT

Ce projet de Gaz Métro Solutions Énergie est soumis au *Règlement sur l'évaluation et l'examen des impacts sur l'environnement*. L'évaluation des impacts se fait pour les phases de construction et d'exploitation selon les directives du Ministère du Développement durable, de l'Environnement et de la Lutte contre les Changements Climatiques.

Les différents éléments de l'environnement pouvant être affectés par le projet ont été évalués selon une grille rigoureuse. Les résultats obtenus démontrent que les impacts du projet seront faibles.

Sommaire des résultats obtenus

Impacts résiduels - construction

Végétation	■
Faune aquatique et ses habitats	■
Réseau routier	■
Climat sonore	■
Milieu de vie	■
Patrimoine archéologique	■

■ Faible ou très faible ■ Moyen ■ Fort

Impacts résiduels - exploitation

Qualité de l'air	■
Gaz à effet de serre	■
Eau de surface, eau souterraine et sols	■
Faune aquatique et ses habitats	■
Réseau routier	■
Climat sonore	■
Qualité de vie	■
Milieu visuel	■

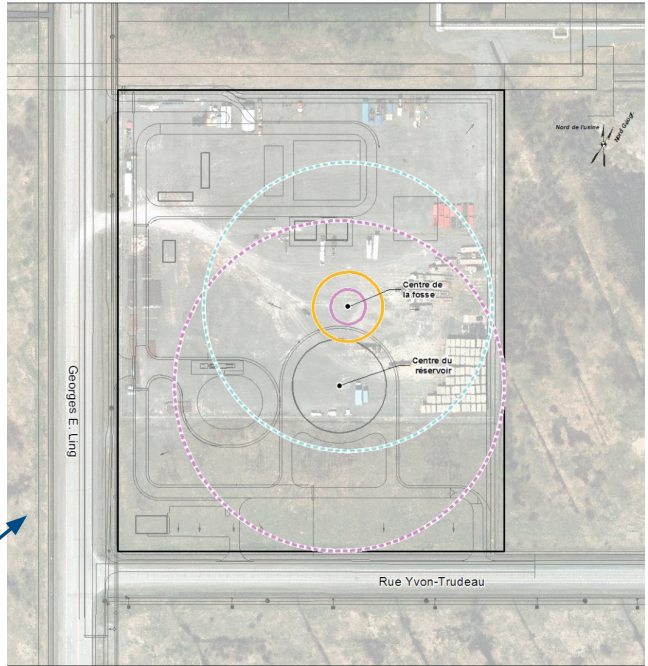
Les bénéfices du projet

- Investissement de plus de 45 M\$
- Plus d'une centaine d'emplois pendant l'ingénierie et la construction
- Une dizaine d'emplois saisonniers et/ou permanents
- Addition à la base de taxation de la municipalité
- Assurance d'une sécurité énergétique à meilleur prix pour les Québécois
- Valorisation d'un actif déjà existant au Québec : la centrale TCE



L'analyse des risques technologiques

- Les installations rencontrent les zones d'exclusion exigées par le code CSA Z276 – 2015
- Les résidences et lieux publics (autoroute 30, piste cyclable) sont trop éloignés pour être affectés par un accident majeur impliquant le GNL ou le gaz naturel aux installations
- Plusieurs mesures de sécurité sont prévues au projet



LES ZONES D'EXCLUSION PRÉVUES PAR LE CODE SONT CONTENUES À L'INTÉRIEUR DU SITE

Composantes du projet

- Site du projet
- Point source

Zone d'exclusion thermique liée au réservoir (applicable si tout en acier seulement)

- Feu de toit - Flux thermique 30 kW/m² (95 m)

Zones d'exclusion thermique liées à la fosse déportée

- Feu couvrant toute la rétention - Flux thermique 30 kW/m² (10 m)
- Feu avec déversement de conception - Flux thermique 5 kW/m² (20 m)

Zone d'exclusion de dispersion de vapeur liée à la fosse déportée

- Dispersion de vapeur avec déversement de conception – 1/2 LLI (83 m)

0 20 40 60 mètres

Source:
Dessin de fusine: 22779-210-01-CL-DWG-0095.dwg
Orthophoto: M RC de Becancour, 2010



Des installations sécuritaires

Une conception d'installations sécuritaires

Des mesures de sécurité des lieux

Des programmes préventifs rigoureux

Un plan de mesure d'urgence fiable

Plus d'informations sont disponibles au gazmetro.com/fr/gnl-becancour

QUESTION OU COMMENTAIRES?

1 855 393-1313

gnlbecancour@gazmetro.com